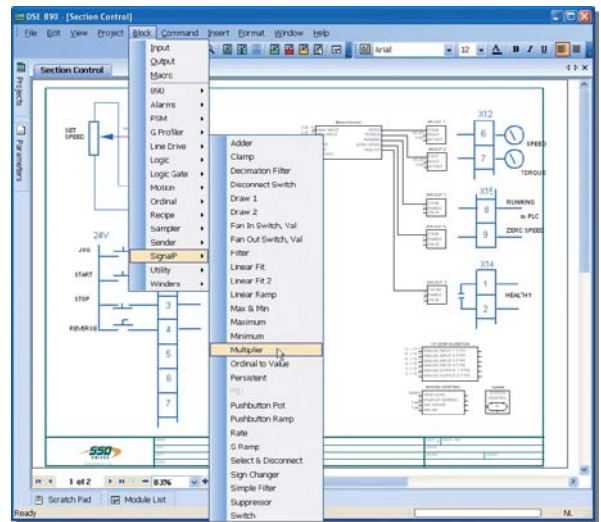


# DSE890

Die DSE890 Projektierungssoftware dient der Programmierung, Parametrierung und Diagnose von Antriebsreglern der Serie 890. Die Antriebsregler werden über einen Mini-USB Port mit dem PC verbunden. Multiachs-Antriebssysteme, bestehend aus mehreren 890 Antriebsreglern, lassen sich über einen einzigen USB Ausgang programmieren, vorausgesetzt, die einzelnen Achsregler sind über den IEEE 1394 FireWire Systembus verbunden. Eine intuitive Handhabung ist durch die Windows-Umgebung und die grafische Funktionsblock-Programmierung gewährleistet. Vordefinierte Makros ermöglichen dem Anwender, Standardapplikationen in kürzester Zeit zu programmieren. Eine umfangreiche Funktionsblock-Bibliothek mit hunderten von Motion, SPS und Regelfunktionsblöcken, ermöglicht eine strukturierte und bedarfsgerechte Programmierung von einfachen und anspruchsvollen Antriebs-, Steuer- und Regelfunktionen. Weiterhin bietet DSE890 die volle Online-Funktionalität für die Parametrierung, Diagnose, Datenprotokollierung, inkl. eines Mehrkanal-Trend-Recorders und Echtzeit-Oszilloscopes.



- Programmieren, installieren, diagnostizieren, modifizieren, laden, Speichern
- PLCopen Motion Control Funktionen
- Oszilloskop und Trend-Recorder
- Datenprotokollierung
- Kompatibel mit Windows 2000/XP

Produkt Code	Beschreibung
DSE890 RUN-TIME	Programmier-Software Package inkl. USB Kabel und Lizenz. Runtime Version
DSE890 DEVELOPMENT	Programmier-Software Package inkl. USB Kabel und Lizenz. Development Version
Optionen	
8905/USBCBL1/00	USB Programmier-Kabel

## Systemvoraussetzungen

- PC mit Pentium™ III Prozessor oder höher
- Bildschirmauflösung 800 x 600
- Minimum 64 MB RAM
- OS Microsoft® Windows 2000, Windows XP
- USB Port

## Kostenloses Database-Update

- Kostenlose Updates erhalten Sie auf unserer Website [www.ssddrives.de](http://www.ssddrives.de).