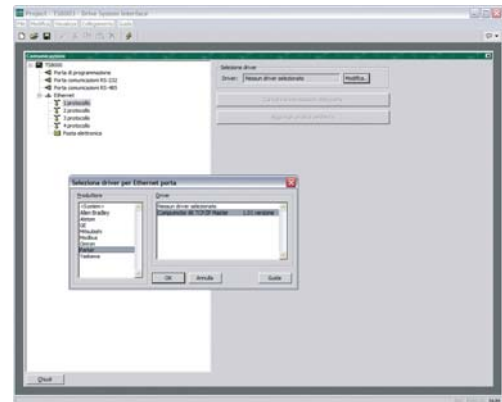
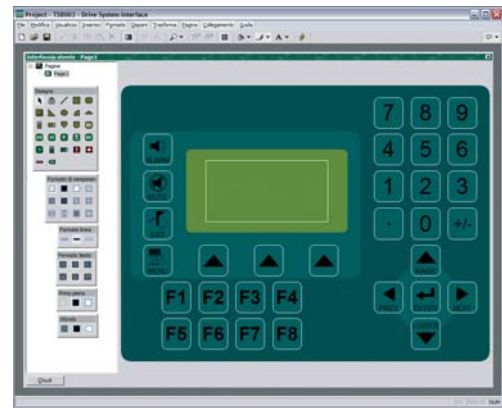


DSI8000

DSI ist die Projektierungssoftware für die Bediengeräte der Serie TS8000. Die Softwareplattform enthält alle Bausteine zur Programmierung, Kommunikation, Datenprotokollierung und Gestaltung der grafischen Oberfläche. Die Software führt Sie Schritt für Schritt durch alle notwendigen Prozeduren, von der Einstellung des Schnittstellentreibers über die Definition von Daten-Tags, bis hin zum Setup des Web Browsers.

Das Grafikinterface bedient sich aus einer umfangreichen Symbol-Bibliothek. Durch die Drag-and-Drop Funktion lassen sich in einfacher Art und Weise anspruchsvolle Visualisierungen realisieren. Vordefinierte Geräte-Makros erleichtern die Anbindung von Parker Antrieben. Die Makros enthalten bereits eine Datenbank mit wichtigen Antriebsparametern, so dass das aufwändige Erstellen von Symboliklisten entfällt.

- Erstellen, Installieren und Modifizieren von HMI Konfigurationen
- Grafisches Interface
- Drag-And-Drop
- Datenprotokollierung
- Web Server
- Kompatibel mit Windows 2000/XP



Produkt Code	Beschreibung
DSI 8000	Programmier-Software Package inkl. USB Kabel und Lizenz

Systemvoraussetzungen

- PC mit Pentium™ III Prozessor oder höher
- Bildschirmauflösung 800 x 600
- Minimum 64 MB RAM
- OS Microsoft® Windows 2000, Windows XP
- USB Port

Kostenloses Database-Update

- Kostenlose Updates erhalten Sie auf unserer Website www.ssddrives.de.