

Planetengetriebe PG ALP

5,2 bis 320 Nm

PREISWERTES PLANETENGETRIEBE

- Nenndrehmomente 5 bis 320 Nm
- Übersetzungen von $i = 3$ bis 100
- geringes Verdrehspiel von $<8'$ bis $<15'$
- Abtriebsflansch B14
- Schutzart IP 64



PG AL PLANETENGETRIEBE

Diese Getriebe-Baureihe ist die preiswerte Alternative für Ihre Servoanwendung, wenn deren Aufgabe nicht die extremen Anforderungen an Verdrehspiel, Dynamik und Radialbelastbarkeit verlangt. Die Getriebe sind an die Motorbaureihen NX, AC M2n und AC G anbaubar. Detaillierte Zuordnungstabellen lassen wir Ihnen auf Anfrage gerne zukommen.

Baugröße 05

	Getriebe Typ	Über- setzung i (-)	Verdrehspiel		Eintrieb		Abtrieb		Trägheits- moment J (kgcm ²)
			Standard φ_s (')	Reduziert φ_s (')	Nenn- Drehzahl n_N (min ⁻¹)	Max. Drehzahl n_{max} (min ⁻¹)	Nenn- Drehmoment M_{Nab} (Nm)	Max. Beschl.- Drehmoment M_{maxab} (Nm)	
1-stufig	PG ALP 05005.1	5	12	10	4.000	8.000	5,7	12	0,055
	PG ALP 05010.1	10	12	10	4.000	8.000	5,2	11	0,055
2-stufig	PG ALP 05025.2	25	15	13	4.000	8.000	5,7	12	0,055
	PG ALP 05050.2	50	15	13	4.000	8.000	5,7	12	0,055
	PG ALP 05100.2	100	15	13	4.000	8.000	5,2	11	0,055

Baugröße 07

	Getriebe Typ	Über- setzung i (-)	Verdrehspiel		Eintrieb		Abtrieb		Trägheits- moment J (kgcm ²)
			Standard φ_s (')	Reduziert φ_s (')	Nenn- Drehzahl n_N (min ⁻¹)	Max. Drehzahl n_{max} (min ⁻¹)	Nenn- Drehmoment M_{Nab} (Nm)	Max. Beschl.- Drehmoment M_{maxab} (Nm)	
1-stufig	PG ALP 07003.1	3	12	8	3.700	6.000	16,5	32	0,280
	PG ALP 07005.1	5	12	8	3.700	6.000	18,0	35	0,280
	PG ALP 07007.1	7	12	8	3.700	6.000	18,0	35	0,280
	PG ALP 07010.1	10	12	8	3.700	6.000	16,5	32	0,280
2-stufig	PG ALP 07015.2	15	15	10	3.700	6.000	16,5	32	0,280
	PG ALP 07025.2	25	15	10	3.700	6.000	18,0	35	0,280
	PG ALP 07030.2	30	15	10	3.700	6.000	16,5	32	0,280
	PG ALP 07050.2	50	15	10	3.700	6.000	18,0	35	0,280
	PG ALP 05100.2	100	15	10	3.700	6.000	16,5	32	0,280

Baugröße 09

	Getriebe Typ	Über- setzung i (-)	Verdrehspiel		Eintrieb		Abtrieb		Trägheits- moment J (kgcm ²)
			Standard φ_s (')	Reduziert φ_s (')	Nenn- Drehzahl n_N (min ⁻¹)	Max. Drehzahl n_{max} (min ⁻¹)	Nenn- Drehmoment M_{Nab} (Nm)	Max. Beschl.- Drehmoment M_{maxab} (Nm)	
1-stufig	PG ALP 09003.1	3	12	8	3.400	6.000	40,0	80	1,770
	PG ALP 09005.1	5	12	8	3.400	6.000	45,0	90	1,770
	PG ALP 09007.1	7	12	8	3.400	6.000	45,0	90	1,770
	PG ALP 09010.1	10	12	8	3.400	6.000	40,0	80	1,770
2-stufig	PG ALP 09015.2	15	15	10	3.400	6.000	40,0	80	1,770
	PG ALP 09025.2	25	15	10	3.400	6.000	45,0	90	1,770
	PG ALP 09030.2	30	15	10	3.400	6.000	40,0	80	1,770
	PG ALP 09050.2	50	15	10	3.400	6.000	45,0	90	1,770
	PG ALP 09100.2	100	15	10	3.400	6.000	40,0	80	1,770

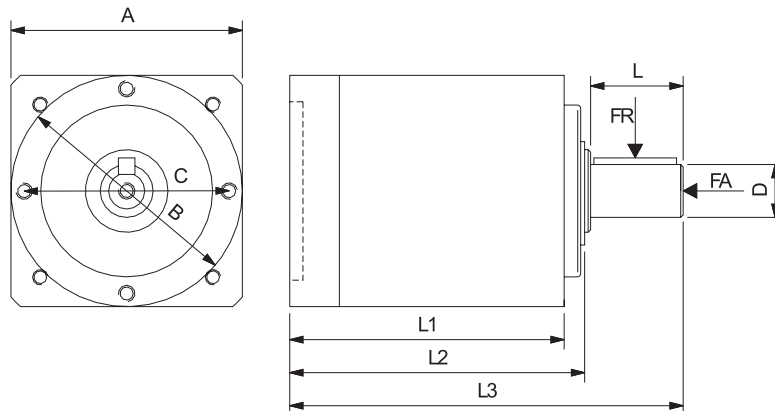
Baugröße 12

	Getriebe Typ	Über- setzung i (-)	Verdrehspiel		Eintrieb		Abtrieb		Trägheits- moment J (kgcm ²)
			Standard Φ_S (')	Reduziert Φ_S (')	Nenn- Drehzahl n_N (min ⁻¹)	Max. Drehzahl n_{max} (min ⁻¹)	Nenn- Drehmoment M_{Nab} (Nm)	Max. Beschl.- Drehmoment M_{maxab} (Nm)	
1-stufig	PG ALP 12003.1	3	12	8	2.600	4.800	100	200	5,42
	PG ALP 12005.1	5	12	8	2.600	4.800	110	220	5,42
	PG ALP 12007.1	7	12	8	2.600	4.800	110	220	5,42
	PG ALP 12010.1	10	12	8	2.600	4.800	100	200	5,42
2-stufig	PG ALP 12015.2	15	15	10	2.600	4.800	100	200	5,49
	PG ALP 12025.2	25	15	10	2.600	4.800	110	220	5,49
	PG ALP 12030.2	30	15	10	2.600	4.800	100	200	5,49
	PG ALP 12050.2	50	15	10	2.600	4.800	110	220	5,49
	PG ALP 12100.2	100	15	10	2.600	4.800	100	200	5,49

Baugröße 15

	Getriebe Typ	Über- setzung i (-)	Verdrehspiel		Eintrieb		Abtrieb		Trägheits- moment J (kgcm ²)
			Standard Φ_S (')	Reduziert Φ_S (')	Nenn- Drehzahl n_N (min ⁻¹)	Max. Drehzahl n_{max} (min ⁻¹)	Nenn- Drehmoment M_{Nab} (Nm)	Max. Beschl.- Drehmoment M_{maxab} (Nm)	
1-stufig	PG ALP 15005.1	5	12	8	2.000	4.800	320	450	25,73
	PG ALP 15010.1	10	12	8	2.000	4.800	190	350	25,73
2-stufig	PG ALP 15025.2	25	15	10	2.000	4.800	320	450	5,60
	PG ALP 15050.2	50	15	10	2.000	4.800	320	450	5,60
	PG ALP 15100.2	100	15	10	2.000	4.800	190	350	5,60

Abmessungen PG ALP



	Getriebe Typ	Bau- größe	* A (min.)	B	C	* D _{Motor} (max. Ø)	D	L	* L1	* L2	* L3	FA max. Axial- kraft (N)	FR max. Radi- alkraft (N)	Gewicht (kg)
1-stufig	PG ALP	05	50	50	44	11	12	18	63,0	67,0	87,5	700	650	0,75
	PG ALP	07	70	70	62	16	16	28	83,0	88,0	119,0	1.550	1.450	2,00
	PG ALP	09	90	90	80	24	22	36	102,0	107,0	148,0	1.900	2.400	4,00
	PG ALP	12	120	120	108	32	32	58	130,0	136,0	200,0	4.000	4.600	8,60
	PG ALP	15	150	155	140	42	40	82	158,5	166,5	255,5	6.000	7.500	17,00
2-stufig	PG ALP	05	50	50	44	11	12	18	78,5	82,5	103,0	700	650	0,95
	PG ALP	07	70	70	62	16	16	28	103,0	108,0	139,0	1.550	1.450	2,40
	PG ALP	09	90	90	80	24	22	36	128,5	133,5	174,5	1.900	2.400	5,00
	PG ALP	12	120	120	108	32	32	58	162,5	168,5	232,5	4.000	4.600	11,00
	PG ALP	15	155	155	140	42	40	82	189,0	197,0	286,0	6.000	7.500	21,00

Die mit * versehenen Abmessungen sind für den jeweiligen Standardmotor angegeben und können bei anderen Motorwellen und Motorflanschen variieren.

Weitere Informationen finden Sie im Produkthandbuch „PG ALP Planetengetriebe“.