

Planetengetriebe PG NL

4,5 bis 800 Nm

PREISWERTES PLANETENGETRIEBE

- Nenndrehmomente 4,5 bis 800 Nm
- Übersetzungen von $i = 3$ bis 512
- Verdrehspiel von $< 6'$ bis $30'$
- Abtriebsflansch B14, bei Baugröße 090 und 115 Abtriebsflansch B5
- ATEX (Option)
- Kegelradvorstufe (Option: Typ PG NWL)



PG NL PLANETENGETRIEBE

Die Getriebe dieser Baureihe sind an die Motorbaueihen NX, EX, AC M2n und AC G anbaubar. Detaillierte Zuordnungstabellen lassen wir Ihnen auf Anfrage gerne zukommen.

Baugröße 040

	Getriebe Typ	Über- setzung $i (-)$	Verdrehspiel Standard $\varphi_s (')$	Eintrieb		Abtrieb		Not-Aus Moment $M_{Notab} (Nm)$	Trägheits- moment $J_{Getriebe}$ (10^{-4} kgcm^2)
				Nenn- Drehzahl $n_N (\text{min}^{-1})$	Max. Drehzahl $n_{max} (\text{min}^{-1})$	Nenn- Drehmoment $M_{Nab} (Nm)$	Max. Beschl.- Drehmoment $M_{maxab} (Nm)$		
1-stufig	PG NLO40003...	3	< 24	4500	10000	4,5	4,5	9,0	0,031
	PG NLO40004...	4		4500	10000	6,0	6,0	12,0	0,022
	PG NLO40005...	5		4500	10000	6,0	6,0	12,0	0,019
	PG NLO40008...	8		4500	10000	5,0	5,0	10,0	0,017
2-stufig	PG NLO40009...	9	< 28	4500	10000	20,0	20,0	40,0	0,030
	PG NLO40012...	12		4500	10000	20,0	20,0	40,0	0,029
	PG NLO40015...	15		4500	10000	18,0	18,0	36,0	0,023
	PG NLO40016...	16		4500	10000	20,0	20,0	40,0	0,022
	PG NLO40020...	20		4500	10000	20,0	20,0	40,0	0,019
	PG NLO40025...	25		4500	10000	18,0	18,0	36,0	0,019
	PG NLO40032...	32		4500	10000	20,0	20,0	40,0	0,017
	PG NLO40040...	40		4500	10000	18,0	18,0	36,0	0,016
	PG NLO40064...	64		4500	10000	7,5	7,5	15,0	0,016
3-stufig	PG NLO40060...	60	< 30	4500	10000	20,0	20,0	40,0	0,029
	PG NLO40080...	80		4500	10000	20,0	20,0	40,0	0,019
	PG NLO40100...	100		4500	10000	20,0	20,0	40,0	0,019
	PG NLO40120...	120		4500	10000	18,0	18,0	36,0	0,029
	PG NLO40160...	160		4500	10000	20,0	20,0	20,0	0,016
	PG NLO40200...	200		4500	10000	18,0	18,0	36,0	0,016
	PG NLO40256...	256		4500	10000	20,0	20,0	40,0	0,016
	PG NLO40320...	320		4500	10000	18,0	18,0	36,0	0,016
	PG NLO40512...	512		4500	10000	7,5	7,5	15,0	0,016

Baugröße 060

	Getriebe Typ	Über- setzung	Verdrehspiel Standard	Eintrieb		Abtrieb		Not-Aus Moment	Trägheits- moment J_{Getriebe} (10^{-4} kgcm 2)
				Nenn- Drehzahl n_N (min $^{-1}$)	Max. Drehzahl n_{max} (min $^{-1}$)	Nenn- Drehmoment M_{Nab} (Nm)	Max. Beschl.- Drehmoment M_{maxab} (Nm)		
		i (-)	Φ_S (')						
1-stufig	PG NLO60003...	3	< 16	4000	8000	12,0	12,0	24,0	0,135
	PG NLO60004...	4		4000	8000	16,0	16,0	32,0	0,093
	PG NLO60005...	5		4000	8000	16,0	16,0	32,0	0,078
	PG NLO60008...	8		4000	8000	15,0	15,0	30,0	0,065
2-stufig	PG NLO60009...	9	< 20	4000	8000	44,0	44,0	88,0	0,131
	PG NLO60012...	12		4000	8000	44,0	44,0	88,0	0,127
	PG NLO60015...	15		4000	8000	44,0	44,0	88,0	0,077
	PG NLO60016...	16		4000	8000	44,0	44,0	88,0	0,088
	PG NLO60020...	20		4000	8000	44,0	44,0	88,0	0,075
	PG NLO60025...	25		4000	8000	40,0	40,0	80,0	0,075
	PG NLO60032...	32		4000	8000	44,0	44,0	88,0	0,064
	PG NLO60040...	40		4000	8000	40,0	40,0	40,0	0,064
	PG NLO60064...	64		4000	8000	18,0	18,0	36,0	0,064
	3-stufig	PG NLO60060...		60	< 22	4000	8000	44,0	44,0
PG NLO60080...		80	4000	8000		44,0	44,0	88,0	0,075
PG NLO60100...		100	4000	8000		44,0	44,0	88,0	0,075
PG NLO60120...		120	4000	8000		44,0	44,0	88,0	0,064
PG NLO60160...		160	4000	8000		44,0	44,0	88,0	0,064
PG NLO60200...		200	4000	8000		40,0	40,0	80,0	0,064
PG NLO60256...		256	4000	8000		44,0	44,0	88,0	0,064
PG NLO60320...		320	4000	8000		40,0	40,0	80,0	0,064
PG NLO60512...		512	4000	8000		18,0	18,0	36,0	0,064

Baugröße 080

	Getriebe Typ	Über- setzung	Verdrehspiel Standard	Eintrieb		Abtrieb		Not-Aus Moment	Trägheits- moment J_{Getriebe} (10^{-4} kgcm 2)
				Nenn- Drehzahl n_N (min $^{-1}$)	Max. Drehzahl n_{max} (min $^{-1}$)	Nenn- Drehmoment M_{Nab} (Nm)	Max. Beschl.- Drehmoment M_{maxab} (Nm)		
		i (-)	Φ_S (')						
1-stufig	PG NLO80003...	3	< 9	4000	6000	40,0	40,0	80,0	0,770
	PG NLO80004...	4		4000	6000	50,0	50,0	100,0	0,520
	PG NLO80005...	5		4000	6000	50,0	50,0	100,0	0,450
	PG NLO80008...	8		4000	6000	50,0	50,0	100,0	0,390
2-stufig	PG NLO80009...	9	< 14	4000	6000	130,0	130,0	260,0	0,740
	PG NLO80012...	12		4000	6000	130,0	130,0	260,0	0,720
	PG NLO80015...	15		4000	6000	110,0	110,0	220,0	0,710
	PG NLO80016...	16		4000	6000	120,0	120,0	240,0	0,500
	PG NLO80020...	20		4000	6000	120,0	120,0	240,0	0,440
	PG NLO80025...	25		4000	6000	110,0	110,0	220,0	0,440
	PG NLO80032...	32		4000	6000	120,0	120,0	240,0	0,390
	PG NLO80040...	40		4000	6000	110,0	110,0	220,0	0,390
	PG NLO80064...	64		4000	6000	50,0	50,0	100,0	0,390
	3-stufig	PG NLO80060...		60	< 16	4000	6000	110,0	110,0
PG NLO80080...		80	4000	6000		120,0	120,0	240,0	0,500
PG NLO80100...		100	4000	6000		120,0	120,0	240,0	0,440
PG NLO80120...		120	4000	6000		110,0	110,0	220,0	0,700
PG NLO80160...		160	4000	6000		120,0	120,0	240,0	0,390
PG NLO80200...		200	4000	6000		110,0	110,0	220,0	0,390
PG NLO80256...		256	4000	6000		120,0	120,0	240,0	0,390
PG NLO80320...		320	4000	6000		110,0	110,0	220,0	0,390
PG NLO80512...		512	4000	6000		50,0	50,0	100,0	0,390

Die Daten der Baugröße 090 entsprechen der Baugröße 080. Die Unterschiede liegen in der Flanschführung und den Abtriebswellen (siehe Zeichnungen).

Baugröße 120

	Getriebe Typ	Über- setzung	Verdrehspiel Standard	Eintrieb		Abtrieb		Not-Aus Moment	Trägheits- moment J_{Getriebe} (10^{-4} kgcm^2)
				Nenn- Drehzahl n_N (min^{-1})	Max. Drehzahl n_{max} (min^{-1})	Nenn- Drehmoment M_{Nab} (Nm)	Max. Beschl.- Drehmoment M_{maxab} (Nm)		
		i (-)	φ_s (°)						
1-stufig	PG NL120003...	3	< 8	3500	6000	80,0	80,0	160,0	2,630
	PG NL120004...	4		3500	6000	100,0	100,0	200,0	1,790
	PG NL120005...	5		3500	6000	110,0	110,0	220,0	1,530
	PG NL120008...	8		3500	6000	120,0	120,0	240,0	1,320
2-stufig	PG NL120009...	9	< 12	3500	6000	240,0	240,0	480,0	2,620
	PG NL120012...	12		3500	6000	260,0	260,0	520,0	2,560
	PG NL120015...	15		3500	6000	230,0	230,0	460,0	2,530
	PG NL120016...	16		3500	6000	260,0	260,0	520,0	1,750
	PG NL120020...	20		3500	6000	260,0	260,0	520,0	1,500
	PG NL120025...	25		3500	6000	230,0	230,0	460,0	1,490
	PG NL120032...	32		3500	6000	260,0	260,0	520,0	1,300
	PG NL120040...	40		3500	6000	230,0	230,0	460,0	1,300
	PG NL120064...	64		3500	6000	120,0	120,0	240,0	1,300
	3-stufig	PG NL120060...		60	< 14	3500	6000	260,0	260,0
PG NL120080...		80	3500	6000		260,0	260,0	520,0	1,500
PG NL120100...		100	3500	6000		260,0	260,0	520,0	1,490
PG NL120120...		120	3500	6000		230,0	230,0	460,0	2,500
PG NL120160...		160	3500	6000		260,0	260,0	520,0	1,300
PG NL120200...		200	3500	6000		230,0	230,0	460,0	1,300
PG NL120256...		256	3500	6000		260,0	260,0	520,0	1,300
PG NL120320...		320	3500	6000		230,0	230,0	460,0	1,300
PG NL120512...		512	3500	6000		120,0	120,0	240,0	1,300

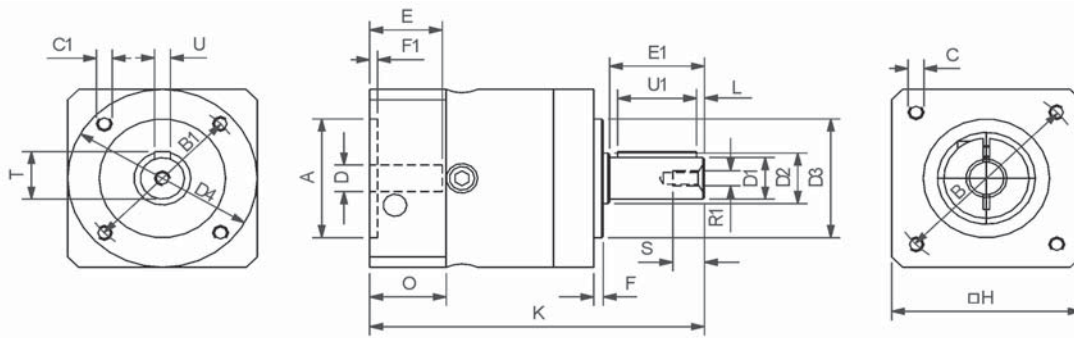
Die Daten der Baugröße 115 entsprechen der Baugröße 120. Die Unterschiede liegen in der Flanschführung und den Abtriebswellen (siehe Zeichnungen).

Baugröße 160

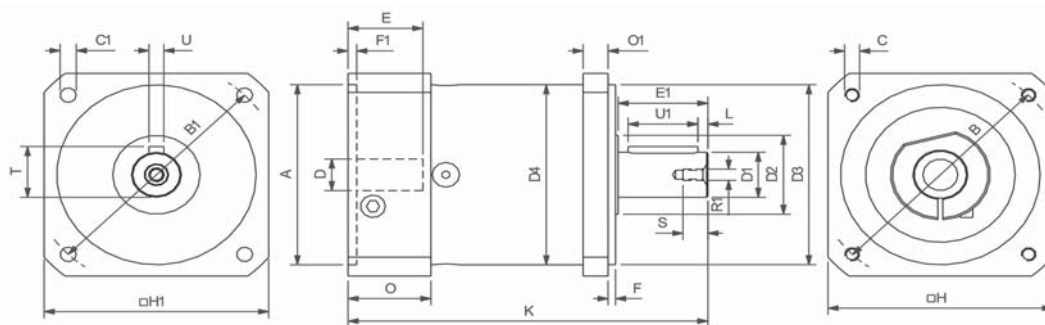
	Getriebe Typ	Über- setzung	Verdrehspiel Standard	Eintrieb		Abtrieb		Not-Aus Moment	Trägheits- moment J_{Getriebe} (10^{-4} kgcm^2)
				Nenn- Drehzahl n_N (min^{-1})	Max. Drehzahl n_{max} (min^{-1})	Nenn- Drehmoment M_{Nab} (Nm)	Max. Beschl.- Drehmoment M_{maxab} (Nm)		
		i (-)	φ_s (°)						
1-stufig	PG NL160003...	3	< 6	3000	6000	400,0	400,0	800,0	12,140
	PG NL160004...	4		3000	6000	450,0	450,0	900,0	7,800
	PG NL160005...	5		3000	6000	450,0	450,0	900,0	6,070
	PG NL160008...	8		3000	6000	450,0	450,0	900,0	4,630
2-stufig	PG NL160012...	12	< 10	3000	6000	800,0	800,0	1600,0	12,730
	PG NL160015...	15		3000	6000	700,0	700,0	1400,0	12,350
	PG NL160016...	16		3000	6000	800,0	800,0	1600,0	7,470
	PG NL160020...	20		3000	6000	800,0	800,0	1600,0	6,650
	PG NL160025...	25		3000	6000	700,0	700,0	1400,0	5,810
	PG NL160032...	32		3000	6000	800,0	800,0	1600,0	6,360
	PG NL160040...	40		3000	6000	700,0	700,0	1400,0	5,280
	PG NL160064...	64		3000	6000	450,0	450,0	900,0	4,500

Abmessungen PGNL

Flansch B14: Baugrößen 040, 060, 080, 120, 160



Flansch B5: Baugrößen 090, 115



Typ Stufe	PG NL040			PG NL060			PG NL080			PG NL120			PG NL160		PG NL090			PG NL115		
	1	2	3	1	2	3	1	2	3	1	2	3	1	2	1	2	3	1	2	3
A, B, C, D	1)			1)			1)			1)			1)		1)			1)		
H	40			60			90			115			140		90			115		
E	16 – 25			17 – 23			23 – 30			25 – 40			32 – 50		23 – 30			25 – 40		
	30			30			40			50			60		40			50		
F1	3			2,5			3,5			3,5			4		3,5			3,5		
O	28,5			24,5			33,5			47,5			64,5		33,5			47,5		
K	93,5	106,5	118,5	106,6	118,5	131,5	134	151	168,5	176,5	203,5	230,5	255,5	3,05	145	162	169,5	201,5	225,5	255,5
F	2			3			3			4			5		3			4		
E1	23			30			36			50			80		36			50		
U1	18			25			28			40			65		28			40		
L	2,5			2,5			4			5			8		4			5		
R1	M3			M5			M6			M10			M16		M6			M10		
S	9			12			16			22			36		16			22		
D1	10			14			20			25			40		20			25		
D2	12			17			25			35			55		35			35		
D3	26			40			60			80			130		80			110		
D4	40			60			80			115			140		80			115		
O1	-			-			-			-			-		90			115		
H1	-			-			-			-			-		10			15		
B1	34			52			70			100			145		100			130		
C1	M4 x 6			M5 x 8			M6 x 10			M10 x 16			M12 x 20		65,			8,5		
U	3			5			6			8			12		6			8		
T	11,2			16			22,5			28			43		22,5			28		

Gewichte und Wellenbelastungen

Gewicht (kg)	0,35	0,45	0,55	0,9	1,1	1,3	2,1	2,6	3,1	3,2	3,7	4,2	18,0	22,0	3,2	3,7	4,2	6,6	8,6	10,6
Axial F_A (N)	200			600			1200			2800			8000		2800			2800		
Radial F_R (N)	200			500			950			2000			6000		2500			3500		

¹⁾ Maße sind motorabhängig